



VÄHENDAGE HEITMEID.* MINGE JÄRGMISELE TASEMELE.



EQMAX JA EQMAX ULTRA

**SUUREM JÄTKUSUUTLIKKUS,
VÕIMAS JÕUDLUS**

*EQMAX tootesarja uus turvisesegu tehnoloogia aitab suurendada läbisõitu, vähendada veeretakistust ja kütusekulu ning seega vähendada CO₂ emissiooni. Põhineb Goodyeari siseandmetel.

GOODYEAR

EQMAX JA EQMAX ULTRA **VÄHENDA VAD HEITKOGUSEID.*** **MINGE JÄRGMISELE TASEMELE.**

Tutvuge Goodyeari uue rehvalikuga EQMAX ja EQMAX ULTRA, mis võimaldab autoparkidel vähendada CO₂ heitkoguseid, suurendades samal ajal veojõudu ja läbisõitu*.

Tänu uuele täielikule ränidioksiidi turviseühendile sisaldab EQMAX tootevalik kõige suuremat osa jätkusuutlikest materjalidest**, mida on näha Goodyeari veokirehvide tootmises. Tõhus, mitmekülgne, EV-valmidus – EQMAX annab eelise kuhu iganes sa ka ei läheks.



Ökonoomne tehnoloogia

ECOREADY TECHNOLOGY MÄRGIS – enam kui 40% jätkusuutlikest materjalidest rehvid märgistatakse ECOREADY TECHNOLOGY logoga.

Suurenenud mitmekülgsus

Rohkem rakendusi suuremale arvule marsruutidele

Täiustatud veojõud

Parem märghaardumine isegi kulunud rehvil

Sobib elektrisõidukitele

Kõik rehvid on EV-valmidusega, lihtsustades rehvide haldamist

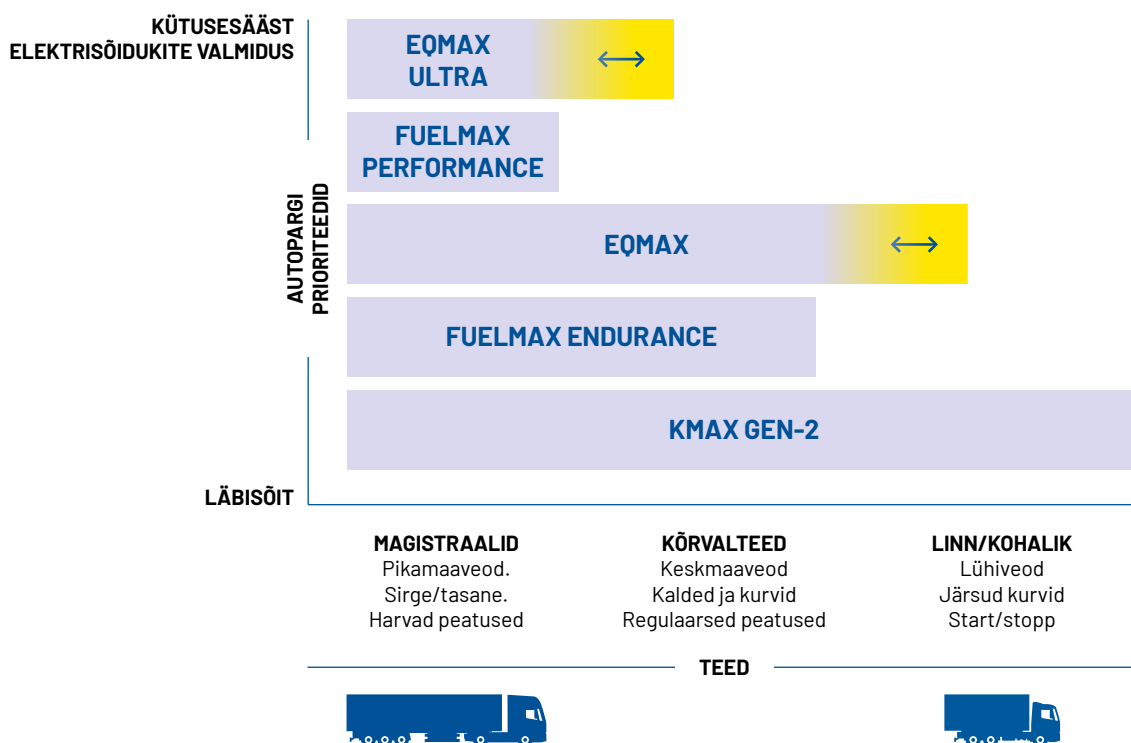


RAADIOSAGEDUSTUVASTAMINE (RFID)

RFID-märgised on integreeritud kõikidesse EQMAXi ja EQMAX ULTRA rehvidesse. RFID-märgis on rehvi sisse ehitatud ning see võimaldab rehvi lihtsat tuvastamist ning ühendamist rehvi haldus- ja jälgimissüsteemidega. RFID sisaldab SGTIN96 kodeeringu kohast ISO standardi teavet. Rehvid suhtlevad pilvevõrguga individuaalse seerianumbri tasandil ja võimaldavad nii palju paremat rehvivoo haldust.

KUIDAS EQMAX VÖRDLEB TOOTEVALIKUT

EQMAX ja EQMAX ULTRA on ideaalne valik sõidukipargi juhtidele, kes soovivad edendada jätkusuutlikkust tegemata järeleandmisi jõudluses. Vahemik, mis vähendab veeretakistust, parandades samal ajal kütusesäästlikkust ja pikendades akuvahemikku rohkemate rakendusteni, alates pikkadest veostest kuni piirkondadevahelisteni.



EQMAX-SEERIA ANNAB AUTOPARKIDELE:



**KUNI 6%
VÄIKSEM
VEERETAKISTUS***



**JKUNI 55%
JÄTKUSUUTLIKUD
MATERJALID**



**KUNI 20%
SUUREM
LÄBISÕIT***



**SOBIB
ELEKTRISÕIDUKITELE**

* Võrreldes eelneva mudeliga kuni 6% parem veeretakistus ja kuni 20% parem läbisõit.

** EQMAX tootesarja rehvid, mis sisaldavad kuni 55% säästvaid materjale



MIKS EQMAX TOOTEVALIK?

Tulevikku vaatav valik esmaklassilisi veoautorehve, mis keskenduvad jätkusuutlikkusele ja läbisõidule ning mis on tasakaalustatud õigel tasemel mitmekülgsusega***. Parendatud rehvisegu ja uus karkassisegu vähendavad veeretakistust ja tagavad kuni 20% suurema läbisõidu, vähendades samal ajal CO₂ heitkoguseid. Elektriveokite jaoks täiustatud EQMAXi tootevalik viib tuntud Goodyeari kvaliteedi tulevikku.



TÄIUSTATUD JÄTKUSUUTLIKKUS

KUNI **55%**
JÄTKUSUUTLIKKE MATERJALE

EQMAXi tootevalik koosneb kuni 55% ulatuses jätkusuutlikest materjalidest** veerepinnas ja karkassis, sealhulgas riisikoori tuha ränidioksiidi läbimurdelisest kasutuselevõtust, luues rehvi, millel on märgatavalt madalam CO₂ mõju.

JÄÄTMETEST KUNI MÕTLEMISENI, MIS ON RIISIKESTA TUHA RÄNIDIOKSIID?

Riisikesta tuhk (RHA) ränidioksiid korjatakse riisist, rikkalikust loodusressursist ja ühendab EQMAXi tootevaliku Ecoready tehnoloogiaga.

RHA on ränidioksiid, mis on toodetud alla 1500 °C juures kui traditsiooniline ränidioksiid, vähendab keskkonnamõju, sillutades teed jätkusuutlikumale tulevikule.



EMAX D

EMAX S ULTRA

EMAX T ULTRA

EMAX D ULTRA

SUUREM KÜTU- SESÄÄSTLIKKUS JA SÕIDUULATUS

**KUNI 6% PAREM
VEERETAKISTUS****

Täiustatud materjalid tagavad kuni 6% parema veeretakistuse**, aidates säästa kütusekulusid ja pikendada elektrisõidukite sõiduulatust.

SOBIB ELEKTRI- SÕIDUKITELE

**VALMIS TÄISELEKTRILISEKS
TULEVIKUKS**

Täiustatud karkass toetab elektrisõidukitele iseloomulikke suuremaid koormusi, samal ajal kui müra vähendamise meetmed hoiavad üldise mürataseme madalal.

ROHKEM LÄBISÕITU

**TÄIUSTATUD TURVISEÜHEND
PIKENDAB LÄBISÕITU
KUNI 20% VÕRRA**

Optimeeritud täissilik turviseühend tagab kuni 20% suurema läbisõidu**, parema veojõu nii uutele kui ka kulunud ning parema mägahaardumise.

*Võrreldes eelneva mudeliga ja põhineb Goodyear'i andmetel EMAX tootesarja rehvid, mis sisaldavad kuni 55% säästvaid materjale
**Võrreldes eelneva mudeliga kuni 6% parem veeretakistus ja kuni 20% parem läbisõit.



EQMAX S

JÄTKUSUUTLIKKUS JA JÕUDLUS MAANTEEDEL JA TEISEJÄRGULISTEL TEEDEL

Uus EQMAX juhttelje rehvi kombineerib optimeeritud turviseühendi Ecoready tehnoloogiaga, mis tagab väiksema veeretakistuse, suurema läbisõidu ja parema veojõu maanteedel ja kõrvaalteeleel teedel. Pikisuunaline veerepinna disain koos täiendavate soontega ja avatud mustriaga õlg koos sügavate soontega suurendab veojõudu, eriti märgadel pindadel.

JUHTIMINE



RÄNISISALDUSEGA REHVISEGU

Kõrge kulumiskindlusega ränidioksiidi sisaldav turvise segu aitab suurendada läbisõitu ja vähendada soojuse teket, veeretakistust ja kütusekulu.



KUNI 55% JÄTKUSUUTLIKKE MATERJALE**

Sisaldab kuni 55% jätkusuutlikke materjale, sealhulgas RHA ränidioksiidi turvises ja karkassimaterjalides.



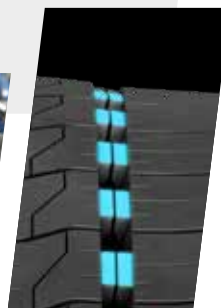
TURVISE KONSTRUKTSIOON KOOS LISALAMELLIDEGA

Täiendavad sooned loovad rohkem hammustavaid servi, parandades haardumist niisketil pindadel kogu rehvi eluea jooksul.



ÕLASOONTE DISAIN TUGEVDUSTE JA SÜGAVATE SOONTEGA

Täiustatud mitmekülgsus - Parem tasakaal veojõu, märjal haardumise ja suure läbisõidupotentsiaali vahel.



UUED RÄNIDIOKSIIDI BAASIL KARKASSISEGUD

Väiksem energia teke karkassis aitab vähendada veeretakistust ja suurendab pikaajalist vastupidavust.



SOBIB ELEKTRISÕIDUKITELE

SOBIB ELEKTRISÕIDUKITELE - mõeldud diiselmootoriga sise põlemisõidukitele, hübriid- või elektrisõidukitele. Kõikide jõuülekannete jaoks on üks toode (diiseli, gaas, elektrisõiduk, H2)



**Võrreldes eelneva mudeliga kuni 6% parem veeretakistus ja kuni 20% parem läbisõit.
*EQMAX tootesarja rehvid, mis sisaldavad kuni 55% säästvaid materjale

EQMAX D

TÄIUSTATUD MÄRGHAARDUMINE MAANTEEDEL JA SEKUNDAARSETEL TEEDEL

Veotelje asendis maksimeerib EQMAX kuue võrega turvisekonstruktsiooni, mis tagab parema veojõu teel ja isegi kulumise kogu rehvi eluea jooksul. Sügav rehviturvis ja täiustatud märkehaardumisühend tagab parema vee eemaldamise ja parema märkehaardumise maanteedel ja sekundaarsetel teedel. Järgmistes kulumisetappides aitavad avanevad sooned säilitada rehvi veojõudu.

VEOTELG



UUS TÄISRÄNIDIOKSIIDIST TURVISESEGU

Kõrge hõõrdumiskindel ränidioksiidiga turvisühend suurendab läbisõitu kuni 20%, vähendades samal ajal veeretakistust ja kütusekulu.*

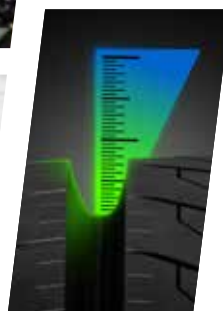


6 RIBIGA TURVISE KONSTRUKTSIOON KOOS SUUNATUD PLOKKIDE MUSTRI JA ÜHENDUSRIBADEGA

Suunaline disain parandab veojõudu, vee ärajuhtimist ja isepuhastusvõimet. Õlakinnitused stabiliseerivad plokkide ja tagavad ühtlase kulumise.

KUNI 55% JÄTKUSUUTLIKKE MATERJALE**

Sisaldab kuni 55% jätkusuutlikke materjale, sealhulgas RHA ränidioksiidi turvises ja karkassikomponentides.



SÜGAV REHVITURVIS JA TÄIUSTATUD MÄRGHAARDUMISE SEGU

Parem vee eemaldamine saavutatakse sügava rehviturvisega, suurendades haardumist märjal teekattel.

UUED RÄNIDIOKSIIDI BAASIL KARKASSISEGUD

Väiksem energia teke karkassis aitab vähendada veeretakistust ja suurendab pikaajalist vastupidavust.



ELEKTRILINE VEOREHV

Kõrge pöördemomendikindel ühend ja disain tagavad valmisoleku elektriveokite nõuetele.

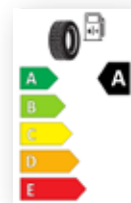


EQMAX S ULTRA

**SUUREM LÄBISÖIT
JA VÄIKSEMAD
CO₂ HEITKOGUSED
PIKAMAAVEOL**

Mõeldud pikkadeks marsruutideks, uus EQMAX ULTRA juhttelje rehv maksimeerib läbisõidu, vähendades samal ajal kütusekulu seni madalaimale tasemele. Optimeeritud turviseühend ja Ecoready-tehnoloogia tagavad parema veojõu ja ühtlase kulumise kogu rehvi kasutusea jooksul. Tugevdatud karkassi ja müra vähendamise meetmed teevad EQMAX ULTRA S-i täiselektriliseks tulevikuks valmis.

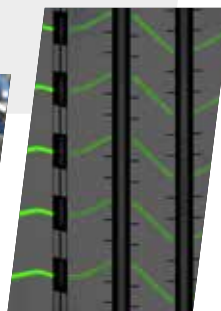
JUHTIMINE



**Kütusesäästlik-
kuse märgis A**

TÄIELIK RÄNIDIOKSIIDI TURVE ÜHEND RHA TÄITEAINEGA

Kõrge kulumiskindlusega ränidioksiidi sisaldav turvise segu aitab suurendada läbisõitu ja vähendada soojuse teket, veeretakistust ja kütusekulu.*

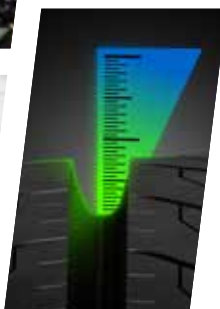


TURVISE KONSTRUKTSIOON KOOS LAIADE ÕLASOONTEGA

Õlasooned loovad suurema veojõu ja parema märja haarde saavutamiseks kogu rehvi eluea jooksul rohkem haardumisservasid.

KUNI 55% JÄTKUSUUTLIKKE MATERJALE**

Sisaldab kuni 55% jätkusuutlikke materjale, sealhulgas RHA ränidioksiidi turvises ja karkassikomponentides.

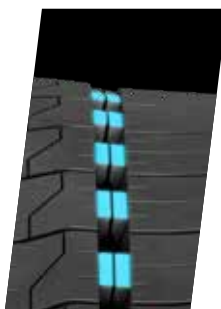


SUURENDATUD KULUTATAVA KUMMI MAHT

Rehviturvise sügavuse suurendamine ja kuluv kummimaht tagavad suurema läbisõidu.

UUS TURVISE KONSTRUKTSIOON KOOS ÕLGADE TUGEVDUSTEGA

Õlasoonetes olevad toesillad ühenduvad, kui rehvi veereb teesoones, vähendades kulumist ja parandades läbisõitu.



SOBIB ELEKTRISÕIDUKITELE

SOBIB ELEKTRISÕIDUKITELE – mõeldud diiselmootoriga sise põlemisõidukitele, hübriid- või elektrisõidukitele. Kõikide jõuelekannete jaoks on üks toode (diiseli, gaasi, elektrisõiduki, H₂)

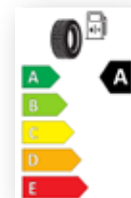
**Võrreldes eelneva mudeliga kuni 6% parem veeretakistus ja kuni 20% parem läbisõit.
*EQMAX tootesarja rehvid, mis sisaldavad kuni 55% säästvaid materjale

EQMAX D ULTRA

**- KIIRTEEDELE JA
PIKKADEKS SÕITUDEKS**

EQMAX ULTRA veotelje rehvi rakendab uut liitetehnoloogiat, et tagada kuni 6% parem veeretakistus* ja parem veojõud rehvi eluea jooksul. Kuueblokilise turvise disain koos täiendavate soontega parandab märghaardumist ja lisab mitmekülgset pikamaa- ja maanteerakendustes. Kõrge pöördemomendiga vastupidav ühend ja disain tagavad valmisoleku elektriveokite nõuetele.

VEOTELG



**Kütusesäästlik-
kuse märgis A**

UUS TÄISRÄNIDIOKSIIDIST TURVISESEGU

Kõrge kulumiskindlusega ränidioksiidi sisaldav turvise segu aitab suurendada läbisõitu ja vähendada soojuse teket, veeretakistust ja kütusekulu.*



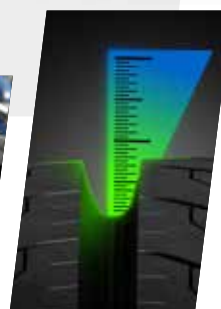
KUNI 55% JÄTKUSUUTLIKKE MATERJALE**

Sisaldab kuni 55% jätkusuutlikke materjale, sealhulgas RHA ränidioksiidi turvises ja karkassiühendites.



SUURENDATUD KULUTATAVA KUMMI MAHT

Rehviturvise sügavuse suurendamine ja kuluv kummimaht tagavad suurema läbisõidu.



TÄIUSTATUD MÄRGHAARDUMISE ÜHEND

Sügav mustrisoon tagab vee eemaldamise ja optimeeritud märghaardumisühendi, parandades maanteerakenduste mitmekülgset.



SOBIB ELEKTRISÕIDUKITELE

SOBIB ELEKTRISÕIDUKITELE – mõeldud diiselmootoriga sise põlemisõidukitele, hübriid- või elektrisõidukitele Kõikide jõuülekannete jaoks on üks toode (diiseli, gaasi, elektrisõiduki, H2)

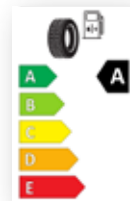


EQMAX T ULTRA

- KIIRTEEDELE /
PIKKADEKS SÕITUDEKS

Uus EQMAX ULTRA haagise sillarehv ühendab 5-ribilise turvise disaini täiendavate soonte ja uue karkassiga, millel on suurem külgeina paindumine, et maksimeerida läbisõiduvõimalusi ja suurendada vastupidavust. Mõeldud selleks, et hiilata maanteedel ja pikamaavedudel.

HAAGIS



Kütusesäästlik-
kuse märgis A

RÄNIDIOKSIIDI SISALDUSEGA VÄHENDATUD VEERETAKISTUSEGA TURVISESEGU

Kõrgem ränidioksiidisisaldus turviseühend aitab vähendada soojuse teket, vähendada kütusekulu ja tagab A-märgisega veeretakistuse.



KUNI 55% JÄTKUSUUTLIKKE MATERJALE**

Kuni 55% jätkusuutlik materjalid, sealhulgas RHA ränidioksiid turviseühendis.



SOONTE UUS KUJU JA KORPUS KOOS EKSTRA PAINDUVA TSOONIGA KÜLGSEINA PIIRKONNAS

Rõhu jaotuse parem säilitamine tipu piirkonnas suurte küljõudude korral.



3PMSF VÕIMEKUS JA TURVISE DISAIN KOOS TÄIENDAVATE SOONTEGA

Suurem lamellide arv aitab luua paremat haardumist ja pidurdamist kõikides ilmastikutingimustes.

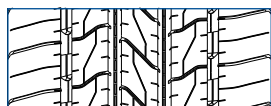


**Võrreldes eelneva mudeliga kuni 6% parem veeretakistus ja kuni 20% parem läbisõit.
*EQMAX tootesarja rehvid, mis sisaldavad kuni 55% säästvaid materjale

TEHNILISED ANDMED

EQMAX S

5-RIBILINE KONSTRUKTSIOON (315/70R22.5)



Uus rehivitrvis

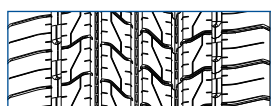


Taastatud soontega rehiv



Max taastamissügavus 3 mm, taastatud soone laius 6-8 mm.

6-RIBILINE KONSTRUKTSIOON (385/55R22.5)



Uus rehivitrvis



Taastatud soontega rehiv



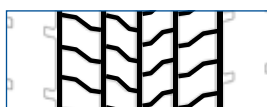
Max taastamissügavus 3 mm, taastatud soone laius 6-8 mm.

EQMAX D

(SUURUS 315/70R22,5)



Uus rehivitrvis



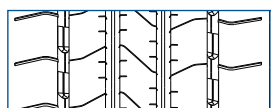
Taastatud soontega rehiv



Max taastamissügavus 3 mm, taastatud soone laius 6-8 mm.

EQMAX S ULTRA

5-RIBILINE KONSTRUKTSIOON (315/70R22.5)



Uus rehivitrvis

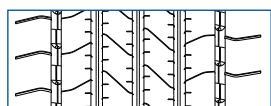


Taastatud soontega rehiv



Max taastamissügavus 3 mm, taastatud soone laius 6-8 mm.

6-RIBILINE KONSTRUKTSIOON (385/55R22.5)



Uus rehivitrvis



Taastatud soontega rehiv

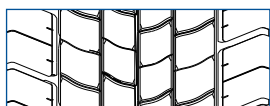


Max taastamissügavus 3 mm, taastatud soone laius 6-8 mm.



TEHNILISED ANDMED

EQMAX D ULTRA (SUURUS 315/70R22,5)



Uus rehviturvis



Taastatud soontega rehvi



Max taastamissügavus 3 mm, taastatud soone laius 6-8 mm.

EQMAX T ULTRA 6-RIBILINE KONSTRUKTSIOON (385/55R22.5)



Uus rehviturvis

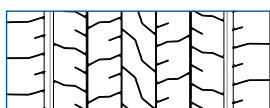


Taastatud soontega rehvi



Max taastamissügavus 3 mm, taastatud soone laius 6-8 mm.

7-RIBILINE KONSTRUKTSIOON (445/45R19.5)



Uus rehviturvis



Taastatud soontega rehvi



Max taastamissügavus 3 mm, taastatud soone laius 6-8 mm.

REHV DISAIN NIMI	MÕÕT	KOORMUS / KIIRUS INDEKS 1	KOORMUS / KIIRUS INDEKS 2	KÜTU- SESÄÄST- LIKKUS	HAAR- DUVUS MÄRJAL	MÜRATASE (KLASS / dB)	HAAR- DUVUS LUMEL (3PMSF)	RFID
EQMAX S	315/70R22.5	158	150	B	B	A 71	Δ	✓
EQMAX S ULTRA	385/65R22.5	164	158	A	U.D	U.D	Δ	✓
EQMAX S	385/55R22.5	160	158	B	B	A 70	Δ	✓
EQMAX T ULTRA	435/50R19.5	164		A	U.D	U.D	Δ	✓
EQMAX S	315/80R22.5	158	150	U.D	U.D	U.D	Δ	✓
EQMAX S ULTRA	315/70R22.5	158	150	A	B	A 71	Δ	✓
EQMAX T ULTRA	385/65R22.5	164	158	A	U.D	U.D	Δ	✓
EQMAX S	385/65R22.5	164	158	U.D	U.D	U.D	Δ	✓
EQMAX D	315/80R22.5	156	154	U.D	U.D	U.D	Δ	✓
EQMAX T ULTRA	385/55R22.5	160	158	A	U.D	U.D	Δ	✓
EQMAX D	315/70R22.5	154	152	B	B	B 75	Δ	✓
EQMAX D ULTRA	315/70R22.5	154	152	A	B	B 74	Δ	✓
EQMAX S ULTRA	385/55R22.5	160	158	A	B	A 70	Δ	✓

U.D: SELGITAMISEL

Goodyear Operations S.A.
Avenue Gordon Smith
L-7750 Colmar-Berg
Luksemburg

www.goodyear.eu/truck

Võib sisaldada muudatusi ja vigu. Tooted ja andmed on illustratiivsed ning ainult graafiline täpsus ja logo paigutus võivad erineda originaaltootest.



(0222/EST)

GOODYEAR