



**RIDUCI LE EMISSIONI*.
VAI OLTRE.**



**EQMAX ED
EQMAX ULTRA**

**SOSTENIBILITÀ MIGLIORATA,
PERFORMANCE POTENTI**

*La nuova tecnologia della mescola del battistrada della linea EQMAX aiuta ad aumentare la resa chilometrica, ridurre la resistenza al rotolamento e il consumo di carburante e quindi contribuisce al calo delle emissioni di CO₂. Sulla base di dati interni Goodyear.

GOODYEAR

EQMAX ED EQMAX ULTRA RIDUCONO LE EMISSIONI.* VAI OLTRE.

EQMAX e EQMAX ULTRA, la nuova gamma di pneumatici Goodyear, consente alle flotte di ridurre le emissioni di CO₂, aumentando al contempo trazione e resa chilometrica su strada*.

La nuova mescola del battistrada totalmente in silice della gamma EQMAX contiene la massima percentuale di materiali sostenibili** mai riscontrata in un pneumatico per camion Goodyear. EV Efficiente, versatile e adatto ai veicoli elettrici, l'EQMAX ti dona un vantaggio importante in ogni situazione.



Tecnologia Ecoready

ETICHETTATURA DELLA ECOREADY TECHNOLOGY - I pneumatici che contengono più del 40% di materiali sostenibili saranno contrassegnati con il logo ECOREADY TECHNOLOGY.

Maggiore versatilità

Più applicazioni per un maggior numero di rotte

Migliore trazione

Migliore aderenza sul bagnato anche quando il pneumatico si usura

Predisposizione alla guida elettrica

Tutti i pneumatici sono pronti per l'uso con veicoli elettrici, semplificando la gestione dei pneumatici



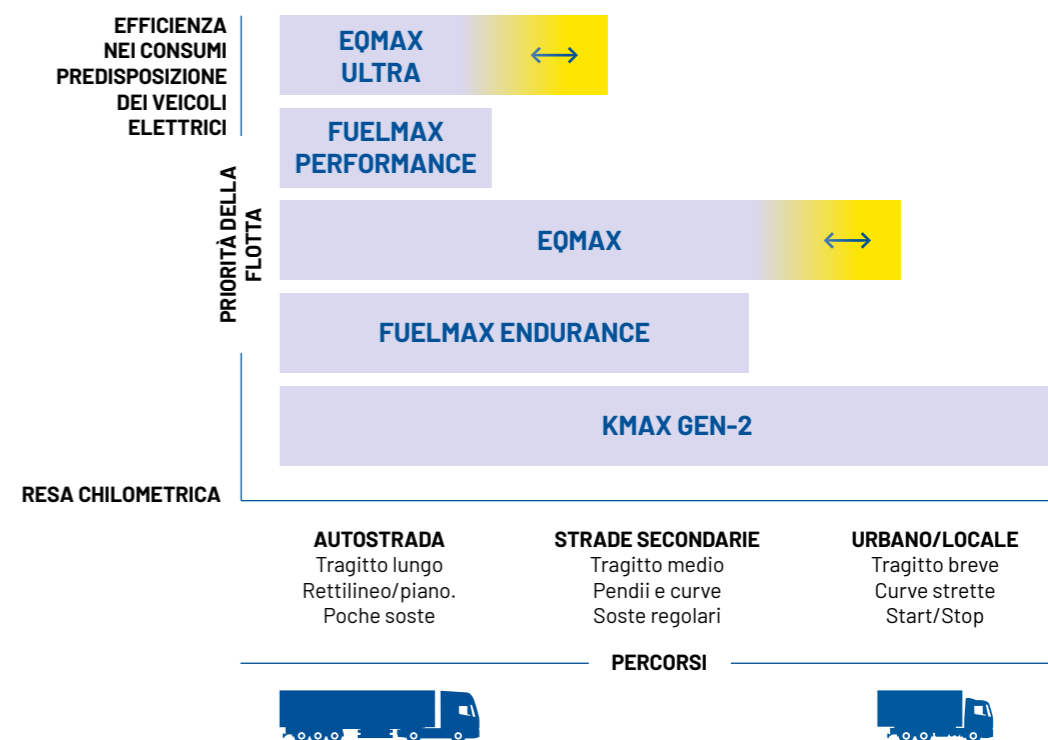
IDENTIFICAZIONE A RADIOFREQUENZA (RFID)

I tag RFID sono integrati in tutti gli pneumatici EQMAX ed EQMAX ULTRA

L'etichetta RFID, contenuta all'interno del pneumatico, permette una semplice identificazione e connettività ai sistemi di tracciamento e di gestione dei pneumatici. L'etichetta RFID contiene le informazioni secondo la norma ISO in base al codice SGTIN 96. I pneumatici possono comunicare con una rete in cloud, usando il loro numero di serie individuale, permettendo così una migliore gestione del flusso di informazioni sul pneumatico.

COME SI CONFRONTA EQMAX CON LA GAMMA

EQMAX e EQMAX ULTRA ampliano ulteriormente la gamma Goodyear con cinque nuovi pneumatici che offrono ai responsabili della flotta una varietà di scelta perfetta per chi punta alla sostenibilità senza accettare compromessi in materia di prestazioni. Gamma ottimizzata per ridurre la resistenza al rotolamento, migliorando l'efficienza energetica e ampliando l'autonomia delle batterie. Adatta a una vasta gamma di applicazioni, dalle soluzioni a lungo raggio a quelle interregionali.



LA GAMMA EQMAX OFFRE ALLE FLOTTE:



FINO AL 6% DI RESISTENZA AL ROTOLAMENTO RIDOTTA*



FINO AL 55% DI MATERIALI SOSTENIBILI



FINO AL 20% DI RESA CHILOMETRICA IN PIÙ**



PREDISPOSIZIONE ALLA GUIDA ELETTRICA

* Resistenza al rotolamento migliorata fino al 6% e resa chilometrica fino al 20% maggiore rispetto al predecessore
** La gamma EQMAX contiene fino al 55% di materiali sostenibili.



PERCHÉ LA GAMMA EQMAX?

Una linea innovativa di pneumatici per autocarri premium che si concentra su sostenibilità e resa chilometrica, in perfetta armonia con il livello adatto di versatilità***. La miscela del battistrada migliorata e il nuovo composto della gomma della carcassa riducono la resistenza al rotolamento e offrono fino al 20% in più di chilometraggio, riducendo al contempo le emissioni di CO₂.^{*} Migliorata per soddisfare i requisiti degli autocarri elettrici, la gamma EQMAX porta la rinomata qualità Goodyear nel futuro.



EQMAX S



EQMAX D



EQMAX S ULTRA



EQMAX D ULTRA



EQMAX T ULTRA

MAGGIORE SOSTENIBILITÀ

FINO AL **55%** DI MATERIALI SOSTENIBILI

La gamma EQMAX ha un battistrada e una carcassa composti fino al 55% di materiali sostenibili* che includono l'innovativo silice in polvere di lolla di riso per un pneumatico con emissioni di CO₂ dall'impatto sensibilmente inferiore.

DAI RIFIUTI ALLA DOMANDA CHE COS'È LA SILICE IN POLVERE DI LOLLA DI RISO?

La silice in polvere di lolla di riso (RHA) viene raccolta dalla lolla di riso, una risorsa naturale abbondante, e si combina con la tecnologia Ecoready della gamma EQMAX.

Forgiata a 1.500 °C in meno rispetto alla silice tradizionale, la silice RHA riduce l'impatto ambientale, aprendo la strada a un futuro più sostenibile.

MAGGIORE EFFICIENZA E PORTATA DEL CARBURANTE

RESISTENZA AL ROTOLAMENTO MIGLIORATA FINO AL **6%***

I materiali avanzati offrono fino al 6% di resistenza al rotolamento migliorata***, contribuendo a risparmiare sui costi del carburante.

PREDISPOSIZIONE ALLA GUIDA ELETTRICA

PRONTO PER IL FUTURO COMPLETAMENTE ELETTRICO

La resistenza della carcassa migliorata consente di supportare carichi maggiori, tipici dei veicoli elettrici, mentre il monitoraggio del rumore mantiene basso il livello di rumorosità generale.

MAGGIORE CHILOMETRAGGIO

LA MESCOLA DEL BATTISTRADA MIGLIORATA ESTENDE IL CHILOMETRAGGIO FINO AL **20%**

Una miscela ottimizzata del battistrada in silice offre fino al 20% in più di chilometraggio***, una migliore trazione e una migliore aderenza sul bagnato.

*Rispetto al precedente, in base ai dati interni Goodyear

** La gamma EQMAX contiene fino al 55% di materiali sostenibili.

*** Resistenza al rotolamento migliorata fino al 6% e resa chilometrica fino al 20% maggiore rispetto al predecessore



EQMAX S

SOSTENIBILITÀ E PRESTAZIONI PER AUTOSTRADE E STRADE SECONDARIE

Il nuovo pneumatico per asse sterzante EQMAX combina una miscela del battistrada ottimizzata con la tecnologia Ecoready per una ridotta resistenza al rotolamento, una maggiore resa chilometrica e migliore trazione su autostrade e strade secondarie. Il disegno del battistrada con costolature con lamelle extra e aperture sulle spalle con scanalature profonde incrementa la trazione, in particolare sulle superfici bagnate.



STERZANTE

MESCOLA DEL BATTISTRADA A BASE DI SILICE

La miscela del battistrada con elevata resistenza all'abrasione contenente silicio aiuta a migliorare la resa chilometrica e ridurre la generazione di calore, la resistenza al rotolamento e il consumo di carburante.*



FINO AL 55% DI MATERIALI SOSTENIBILI

Contiene fino al 55% di materiali sostenibili, tra cui la silice RHA nei composti del battistrada e della carcassa.



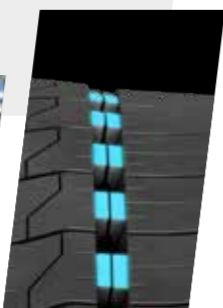
DISEGNO DEL BATTISTRADA CON LAMELLE AGGIUNTIVE

Le lamelle aggiuntive creano più bordi mordenti, migliorando la presa sulle superfici bagnate per tutta la durata dello pneumatico.



SCANALATURE SULLE SPALLE PROFONDE E RINFORZATE

Maggiore versatilità - Miglior equilibrio tra trazione, aderenza su bagnato ed elevata resa chilometrica.



NUOVE MESCOLE PER LA CARCASSA A BASE DI SILICIO

La minore generazione di energia all'interno della carcassa aiuta a ridurre la resistenza al rotolamento e migliora la durata nel lungo termine.



PREDISPOSIZIONE ALLA GUIDA ELETTRICA

PREDISPOSIZIONE ALLA TRAZIONE ELETTRICA - Progettato per i veicoli a combustione interna con motore diesel e per i veicoli ibridi o elettrici. Basta un prodotto per tutte le trasmissioni (Diesel, Gas, EV, H2).



EQMAX D

MIGLIORE ADERENZA SU BAGNATO SU AUTOSTRADE E STRADE SECONDARIE

Montato sull'asse motore, l'EQMAX massimizza il disegno del battistrada a sei costolature con lamelle direzionali per una migliore trazione su strada e un'usura uniforme per tutta la durata di vita del pneumatico. Il battistrada profondo e la migliore miscela per aderenza su bagnato facilitano l'evacuazione dell'acqua e garantiscono una maggiore aderenza su bagnato su autostrade e strade secondarie. Con l'aumento dell'usura, le lamelle aperte aiutano a conservare la trazione del pneumatico.



MOTORE

NUOVA MESCOLA DEL BATTISTRADA INTERAMENTE IN SILICIO

Un composto del battistrada altamente resistente alle abrasioni con silice aumenta il chilometraggio fino al 20%, riducendo al contempo la resistenza al rotolamento e il consumo di carburante.*



FINO AL 55% DI MATERIALI SOSTENIBILI**

Contiene fino al 55% di materiali sostenibili, tra cui la silice RHA nei composti del battistrada e della carcassa.



NUOVE MESCOLE PER LA CARCASSA A BASE DI SILICIO

La minore generazione di energia all'interno della carcassa aiuta a ridurre la resistenza al rotolamento e migliora la durata nel lungo termine.



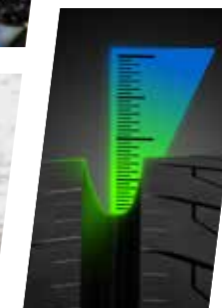
DISEGNO DEL BATTISTRADA A 6 COSTOLATURE CON BLOCCHI DIREZIONALI E TIRANTI SULLE SPALLE

Il disegno direzionale migliora la trazione, l'evacuazione dell'acqua e l'autopulizia. I tiranti stabilizzano i blocchi e garantiscono un'usura uniforme.



BATTISTRADA PROFONDO E MIGLIORE MESCOLA CON ADERENZA SU BAGNATO

Una migliore evacuazione dell'acqua si ottiene con un battistrada profondo, migliorando la presa sul bagnato.



UNITÀ ELETTRICA PRONTA

Grazie alla miscela con elevata resistenza alla coppia e al suo disegno è adatto a soddisfare i requisiti dei camion elettrici.



* Resistenza al rotolamento migliorata fino al 6% e resa chilometrica fino al 20% maggiore rispetto al predecessore.
** La gamma EQMAX contiene fino al 55% di materiali sostenibili.



EQMAX S ULTRA

**MIGLIORE RESA
CHILOMETRICA E MINORI
EMISSIONI DI CO₂ SUL
LUNGO RAGGIO**

Creato per percorsi a lungo raggio, il nuovo pneumatico per asse sterzante EQMAX ULTRA massimizza la resa chilometrica e riduce il consumo di carburante a livelli finora mai raggiunti. La mescola del battistrada ottimizzata e la tecnologia Ecoready offrono una migliore trazione e un'usura uniforme per l'intera vita del pneumatico. La carcassa rinforzata e la misurazione della riduzione del rumore rendono l'EQMAX ULTRA S il pneumatico adatto per i veicoli elettrici del futuro.



STERZANTE



Etichetta "A" per l'efficienza del carburante

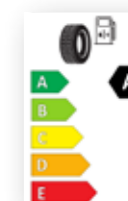
EQMAX D ULTRA

**PER AUTOSTRADE
E LUNGI PERCORSI**

Il pneumatico per asse motore EQMAX ULTRA è caratterizzato da una nuova tecnologia di mescola che garantisce una resistenza al rotolamento migliorata fino al 6%* e una maggiore trazione per tutta la vita utile del pneumatico. Il disegno del battistrada a sei costolature con lamelle extra migliora l'aderenza su bagnato e aggiunge versatilità per gli usi su lunghi tragitti e in autostrada. Grazie alla mescola con elevata resistenza alla coppia e al suo disegno è adatto a soddisfare i requisiti degli autocarri elettrici.



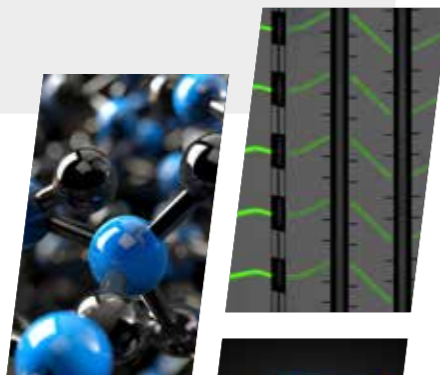
MOTORE



Etichetta "A" per l'efficienza del carburante

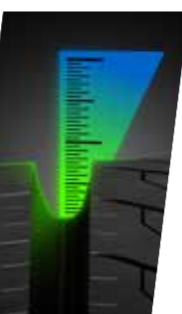
BATTISTRADA INTERAMENTE IN SILICE COMPOSTO CON RIEMPITIVO RHA

La mescola del battistrada con elevata resistenza all'abrasione contenente silicio aiuta a migliorare la resa chilometrica e ridurre la generazione di calore, la resistenza al rotolamento e il consumo di carburante.*



DISEGNO DEL BATTISTRADA CON COSTOLATURE E SCANALATURE SULLE SPALLE LARGHE

Le scanalature per le spalle creano più bordi taglienti per una maggiore trazione e una migliore aderenza sul bagnato per tutta la durata dello pneumatico.



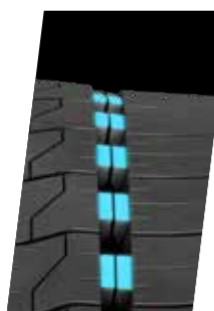
MAGGIORE VOLUME DI GOMMA USURABILE

La maggiore profondità del battistrada e il volume di gomma usurabile incrementa la resa chilometrica.



PREDISPOSIZIONE ALLA TRAZIONE ELETTRICA

PREDISPOSIZIONE ALLA TRAIONE ELETTRICA - Progettato per i veicoli a combustione interna con motore diesel e per i veicoli ibridi o elettrici. Basta un prodotto per tutte le trasmissioni (Diesel, Gas, EV, H2).



FINO AL 55% DI MATERIALI SOSTENIBILI

Contiene fino al 55% di materiali sostenibili, tra cui la silice RHA nei composti del battistrada e della carcassa.



NUOVO DISEGNO DEL BATTISTRADA CON SPALLE RINFORZATE

I ponticelli di rinforzo nelle scanalature sulle spalle si collegano quando il pneumatico rotola attraverso l'impronta, riducendo così l'usura e aumentando la resa chilometrica.

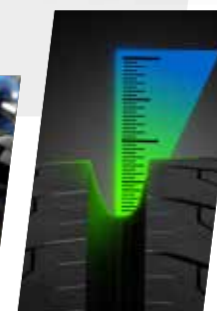
NUOVA MESCOLA DEL BATTISTRADA INTERAMENTE IN SILICIO

La mescola del battistrada con elevata resistenza all'abrasione contenente silicio aiuta a migliorare la resa chilometrica e ridurre la generazione di calore, la resistenza al rotolamento e il consumo di carburante.*



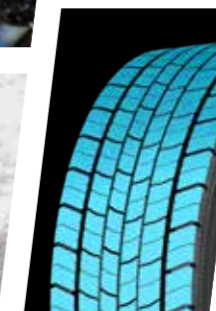
MAGGIORE VOLUME DI GOMMA USURABILE

La maggiore profondità del battistrada e il volume di gomma usurabile incrementa la resa chilometrica.



MESCOLA MIGLIORATA PER LA PRESA SUL BAGNATO

Il battistrada profondo dello pneumatico garantisce l'evacuazione dell'acqua e una mescola ottimizzata per la presa sul bagnato, migliorando la versatilità nelle applicazioni in autostrada.



FINO AL 55% DI MATERIALI SOSTENIBILI**

Contiene fino al 55% di materiali sostenibili, tra cui la silice RHA nei composti del battistrada e della carcassa.



PREDISPOSIZIONE ALLA GUIDA ELETTRICA

PREDISPOSIZIONE ALLA TRAIONE ELETTRICA - Progettato per i veicoli a combustione interna con motore diesel e per i veicoli ibridi o elettrici. Basta un prodotto per tutte le trasmissioni (Diesel, Gas, EV, H2).



* Resistenza al rotolamento migliorata fino al 6% e resa chilometrica fino al 20% maggiore rispetto al predecessore
** La gamma EQMAX contiene fino al 55% di materiali sostenibili.



EQMAX T ULTRA

PER AUTOSTRADE
E PERCORSI LUNGI

Il nuovo pneumatico per asse rimorchio EQMAX ULTRA combina un disegno del battistrada a cinque costolature con lamelle extra, e la nuova carcassa con maggiore flessibilità del fianco aumenta al massimo la resa chilometrica potenziale prolungando la vita utile. Creato per superare ogni limite su autostrade e tragitti a lungo raggio.



RIMORCHIO



Etichetta "A" per l'efficienza del carburante

MESCOLA DEL BATTISTRADA IN SILICIO CON RIDOTTA RESISTENZA AL ROTOLAMENTO

Il composto del battistrada a contenuto di silice più elevato aiuta a ridurre la generazione di calore, il consumo di carburante e fornisce resistenza al rotolamento con etichetta A.



FINO AL 55% DI MATERIALI SOSTENIBILI**

Fino al 55% sostenibile materiali che includono silice RHA nel composto del battistrada.



NUOVA FORMA DELLA CAVITÀ E DELLA CARCASSA CON ZONA DI FLESSIONE EXTRA SUL FIANCO

Migliore manutenzione della distribuzione della pressione nell'area della corona in caso di forze laterali elevate.

CAPACITÀ 3PMSF E DESIGN DEL BATTISTRADA CON LAME AGGIUNTIVE

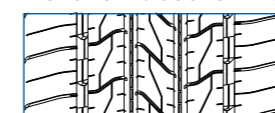
Il maggior numero di lamelle aiuta a creare una migliore aderenza e frenata in tutte le condizioni.



DATI TECNICI

EQMAX S

DISEGNO A 5 COSTOLATURE (315/70R22.5)



Battistrada nuovo

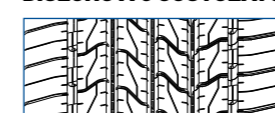


Pneumatico riscalpito



Profondità di riscalpitura max 3 mm, larghezza di riscalpitura 6-8 mm.

DISEGNO A 6 COSTOLATURE (385/55R22.5)



Battistrada nuovo



Pneumatico riscalpito



Profondità di riscalpitura max 3 mm, larghezza di riscalpitura 6-8 mm.

EQMAX D

(TAGLIA 315/70R22.5)



Battistrada nuovo



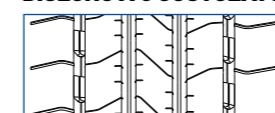
Pneumatico riscalpito



Profondità di riscalpitura max 3 mm, larghezza di riscalpitura 6-8 mm.

EQMAX S ULTRA

DISEGNO A 5 COSTOLATURE (315/70R22.5)



Battistrada nuovo

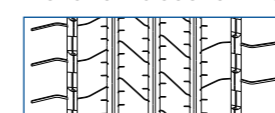


Pneumatico riscalpito



Profondità di riscalpitura max 3 mm, larghezza di riscalpitura 6-8 mm.

DISEGNO A 6 COSTOLATURE (385/55R22.5)



Battistrada nuovo



Pneumatico riscalpito



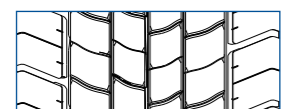
Profondità di riscalpitura max 3 mm, larghezza di riscalpitura 6-8 mm.

* Resistenza al rotolamento migliorata fino al 6% e resa chilometrica fino al 20% maggiore rispetto al predecessore
** La gamma EQMAX contiene fino al 55% di materiali sostenibili.



DATI TECNICI

EQMAX D ULTRA (TAGLIA 315/70R22.5)



Battistrada nuovo

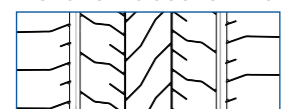


Pneumatico riscalpito



Profondità di riscalpitura max 3 mm, larghezza di riscalpitura 6-8 mm.

EQMAX T ULTRA DISEGNO A 6 COSTOLATURE (385/55R22.5)



Battistrada nuovo

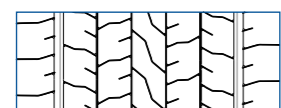


Pneumatico riscalpito



Profondità di riscalpitura max 3 mm, larghezza di riscalpitura 6-8 mm.

DISEGNO A 7 COSTOLATURE (445/45R19.5)



Battistrada nuovo



Pneumatico riscalpito



Profondità di riscalpitura max 3 mm, larghezza di riscalpitura 6-8 mm.

MODELLO DI PNEUMATICO	MISURA	INDICE DI CARICO/VELOCITÀ 1	INDICE DI CARICO/VELOCITÀ 2	EFFICIENZA NEI CONSUMI	ADERENZA SUL BAGNATO	EMISSIONI DI RUMORE (CLASSE / dB)	ADERENZA SULLA NEVE 3PMSF	RFID
EQMAX S	315/70R22,5	158	150	B	B	A 71	Δ	✓
EQMAX S ULTRA	385/65R22,5	164	158	A	U.D.	U.D.	Δ	✓
EQMAX S	385/55R22,5	160	158	B	B	A 70	Δ	✓
EQMAX T ULTRA	435/50R19,5	164		A	U.D.	U.D.	Δ	✓
EQMAX S	315/80R22,5	158	150	U.D.	U.D.	U.D.	Δ	✓
EQMAX S ULTRA	315/70R22,5	158	150	A	B	A 71	Δ	✓
EQMAX T ULTRA	385/65R22,5	164	158	A	U.D.	U.D.	Δ	✓
EQMAX S	385/65R22,5	164	158	U.D.	U.D.	U.D.	Δ	✓
EQMAX D	315/80R22,5	156	154	U.D.	U.D.	U.D.	Δ	✓
EQMAX T ULTRA	385/55R22,5	160	158	A	U.D.	U.D.	Δ	✓
EQMAX D	315/70R22,5	154	152	B	B	B < 75	Δ	✓
EQMAX D ULTRA	315/70R22,5	154	152	A	B	B 74	Δ	✓
EQMAX S ULTRA	385/55R22,5	160	158	A	B	A 70	Δ	✓

U.D.: IN FASE DI SVILUPPO

Goodyear Operations S.A.
Avenue Gordon Smith
L-7750 Colmar-Berg
Lussemburgo

www.goodyear.eu/truck

Con riserva di modifiche ed errori. I prodotti e i dati sono mostrati per scopi puramente illustrativi. L'accuratezza grafica e il posizionamento del logo possono differire dal prodotto originale.



(1123/ITA)

GOODYEAR