



SAMAZINIET EMISIJAS.* **DODIETIES TĀLĀK.**



EOMAX & EOMAX ULTRA

**UZLABOTA ILGTSPĒJA,
JAUDĪGA VEIKTSPĒJA**

*Jauna protektora sastāva tehnoloģija EOMAX klāstā palīdz palielināt nobraukuma potenciālu, samazināt rītes pretestību un degvielas patēriņu, tādējādi palīdzot samazināt CO₂ emisijas. Pamatojoties uz iekšējiem Goodyear datiem.

GOODYEAR

EQMAX UN EQMAX ĪPAŠI SAMAZINA EMISIJAS.* DODIETIES TĀLĀK.

Iepazīstieties ar EQMAX un EQMAX ULTRA, Goodyear jauno riepu klāstu, kas ļauj autoparkiem samazināt CO₂ emisijas, vienlaikus palielinot saķeri un nobraukumu uz ceļa*.

Pateicoties jaunajam pilnajam silīcija oksīda protektora sastāvam, EQMAX klāstā ir visaugstākais ilgtspējīgu materiālu īpatsvars**, kāds jebkad bijis Goodyear kravas automašīnu ražošanas riepiņā. Efektīvs, daudzpusīgs, gatavs elektroautomobiļiem – EQMAX ļauj jums būt soli priekšā, lai kur jūs dotos.



Ecoready tehnoloģija

ECOREADY TECHNOLOGY MARKĒJUMS – riepas, kurās ir vairāk nekā 40 % ilgtspējīgu materiālu, tiks marķētas ar ECOREADY TECHNOLOGY logotipu.

Palielināta daudzpusība

Vairāk pieteikumu lielākam maršrutu skaitam

Uzlabota saķere

Labāka saķere uz slapjas ceļa virsmas pat tad, ja riepa nolietojas

Piemērotas elektriskajai piedziņai

Visas riepas ir gatavas elektroautomobiļiem, vienkāršojot riepu pārvaldību



RADIOFREKVENCES IDENTIFIKĀCIJA (RFID)

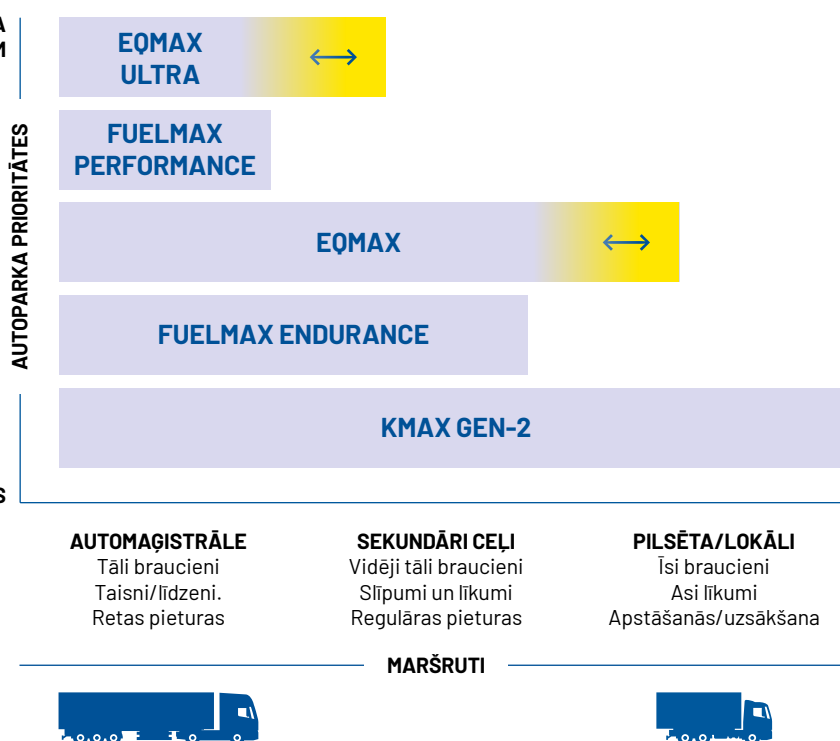
RFID birkas ir integrētas visās EQMAX un EQMAX ULTRA riepiņās

RFID birka ir iegulta riepiņā un nodrošina vieglu identifikāciju un savienojamību ar riepu pārvaldības un izsekošanas sistēmām. RFID satur ISO standarta informāciju atbilstoši SGTIN96 kodēšanas sistēmai. Riepiņas var komunicēt ar mākoņdatošanas tīklu atsevišķa sērijas numura līmenī, nodrošinot daudz labāku riepu plūsmas pārvaldību.

KĀ EQMAX SALĪDZINA AR KLĀSTU

EQMAX un EQMAX ULTRA ir ideāla izvēle autoparku vadītājiem, kuri vēlas veicināt ilgtspējību, nemazinot veiktspēju. Diapazons, kas samazina rītes pretestību, vienlaikus uzlabojot degvielas efektivitāti un paplašinot akumulatora darbības diapazonu līdz vairāk pielietojuma veidiem, sākot no tāliem pārvadājumiem līdz starpreģionāliem pārvadājumiem.

DEGVIELAS EFEKTIVITĀTE GATAVĪBA
ELEKTRISKAJĪEM AUTOMOBĪLIEM



EQMAX KLĀSTS NODROŠINA AUTOPARKUS:



LĪDZ PAT 6 %
SAMAZINĀTA RĪTES
PRETESTĪBA*



ILGTSPĒJĪGI
MATERIĀLI



LĪDZ PAT
20 % LIELĀKS
NOBRAUKUMS*



PIEMĒROTAS
ELEKTRISKAJAI
PIEDZIŅAI

* Līdz 6 % uzlabota rītes pretestība un līdz pat 20 % labāks nobraukums, salīdzinājumā ar iepriekšējā modeļa sniegumu.

** EQMAX klāsta sastāvā līdz 55 % ir ilgtspējīgi materiāli



KĀPĒC EQMAX KLĀSTS?

Uz nākotni vērsti premium klases kravas automašīnu riepu klāsts, kurā galvenā uzmanība vērsta ilgtspējai un nobraukumam, līdzsvarojot to ar pareizu daudzpusības līmeni***

Uzlabots protektora sastāvs un jauns karkasa sastāvs samazina rītes pretestību un nodrošina par 20% lielāku nobraukumu, vienlaikus samazinot CO₂ izmešus.* EQMAX klāsts, kas ir uzlabots atbilstoši elektrisko kravas automašīnu prasībām, nākotnē ievieš slaveno Goodyear kvalitāti.



EQMAX S

**UZLABOTA
ILGTSPĒJA**
LĪDZ **55%**
ILGTSPĒJĪGI MATERIĀLI

EQMAX klāsts sastāv no līdz pat 55 % ilgtspējīgiem materiāliem** protektorā un karkasā, tostarp revolucionāra rīsu mizas pelnu silīcija dioksīda ieviešana, radot riepu ar ievērojami zemāku CO₂ ietekmi.

NO ATKRITUMIEM LĪDZ BRĪNĪTIES, KAS IR RĪSU MIZAS PELNU SILĪCIJA DIOKSĪDS?

Rīsu mizas pelnu (RHA) silīcija dioksīds tiek iegūts no rīsu mizas, kas ir bagātīgs dabas resurss, un tas apvienojas ar Ecoready tehnoloģiju EQMAX klāstā.

RHA silīcija dioksīds, kas kalts par 1500 °C mazāk nekā tradicionālais silīcija dioksīds, samazina ietekmi uz vidi, paverot ceļu ilgtspējīgākai nākotnei.



EOMAX D

EOMAX S ULTRA

EOMAX T ULTRA

EOMAX D ULTRA

PALIELINĀTA DEGVIELAS EFEKTIVITĀTE UN NOBRAUCAMĀIS ATTĀLUMS

**LĪDZ 6 % UZLABOTA
RITES PRETESTĪBA****

Uzlabotie materiāli nodrošina līdz pat 6 % uzlabotu rītes pretestību***, palīdzot ietaupīt degvielas izmaksas un paplašināt elektrisko transportlīdzekļu klāstu.

PIEMĒROTAS ELEKTRISKAJAI PIEDZIŅAI

**GATAVS PILNĪBĀ
ELEKTRISKAJAI NĀKOTNEI**

Uzlabota karkasa izturība atbalsta lielākas EV tipiskas slodzes, savukārt trokšņa samazināšanas pasākumi saglabā zemu kopējo trokšņa līmeni.

LIELĀKS NOBRAUKUMS

**UZLABOTS PROTEKTORA
SASTĀVS PALIELINA
NOBRAUKUMU PAR LĪDZ PAT**

20%

Optimizētais pilna silīcija protektora sastāvs nodrošina līdz pat 20 % lielāku nobraukumu***, labāku vilkmi gan jaunā, gan nolietotā veidā un uzlabotu saķeri uz slapjas ceļa virsmas.

* Salīdzinājuma ar iepriekšējā modeļa sniegumu, pamatojoties uz iekšējiem Goodyear datiem

** EOMAX klāsta sastāvā līdz 55 % ir ilgtspējīgi materiāli

*** Līdz 6 % uzlabota rītes pretestība un līdz pat 20 % labāks nobraukums, salīdzinājuma ar iepriekšējā modeļa sniegumu.



EQMAX S

ILGTSPĒJĪBA UN SNIEGUMS AUTOMAGISTRĀLĒM UN SEKUNDĀRAJIEM CEĻIEM

Jaunā EQMAX stūrējošās ass riepa apvieno optimizētu protektora sastāvu ar Ecoready tehnoloģiju, kas nodrošina samazinātu rites pretestību, lielāku nobraukumu un labāku saķeri uz lielceļiem un sekundārajiem ceļiem. Ribas protektora dizains ar papildu lamēm un atvērtu protektora plecu ar dziļām rievām palielina saķeri, īpaši uz slapjām virsmām.

STŪRĒJOŠĀ ASS



SILĪCIJA PROTEKTORA SASTĀVS

Ļoti nodilumizturīgs protektora savienojums ar silīciju palīdz palielināt nobraukumu un samazināt uzsilšanu, rites pretestību un degvielas patēriņu.*



LĪDZ 55% ILGTSPĒJĪGI MATERIĀLI**

Līdz 55% ilgtspējīgi materiāli, tostarp RHA silīcija dioksīds protektorā un liemeņa savienojumi.



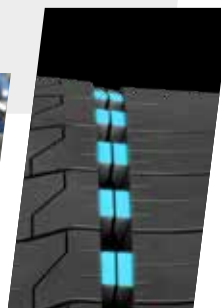
PROTEKTORA DIZAINS AR PAPILDU LAMELĒM

Papildu lameles rada asākas malas, uzlabojot saķeri uz slapjām virsmām visā riepas kalpošanas laikā.



PLECU RIEVU DIZAINS AR STIPRINĀJUMIEM UN DZIĻĀM RIEVĀM

Uzlabota daudzpusība -- labāks līdzsvars starp saķeri, saķeri ar slapju ceļa virsmu un liels nobraukuma potenciāls.



JAUNI KARKASA SAVIENOJUMI UZ SILĪCIJA BĀZES

Zemāka enerģijas ģenerēšana karkasā palīdz samazināt rites pretestību un palielina izturību ilgtermiņā.



PIEMĒROTAS ELEKTRISKAJAI PIEDZIŅAI

PIEMĒROTAS ELEKTRISKAJAI PIEDZIŅAI – paredzēts iekšdedzes transportlīdzekļiem ar dīzeļdzinēju, hibrīdiem vai elektriskajiem transportlīdzekļiem. Nepieciešams viens produkts visām piedziņas līnijām (dīzelis, gāze, EV, H2)



* Līdz 6% uzlabota rites pretestība un līdz pat 20% labāks nobraukums, salīdzinājumā ar iepriekšējā modeļa sniegumu.
** EQMAX klāsta sastāvā līdz 55% ir ilgtspējīgi materiāli

EQMAX D

**UZLABOTA SAĶERE
UZ SLAPJAS CEĻA
VIRSMAS ŠOSEJĀM UN
SEKUNDĀRAJIEM CEĻIEM**

Dzinējas ass pozīcijā EQMAX palielina sešu rievu protektora dizainu ar virziena lameļu rakstu, lai nodrošinātu labāku saķeri uz ceļa un vienmērīgu nodilumu visā riepas kalpošanas laikā. Dziļš rievu protektors un uzlabots saķeres sastāvs uz slapjas ceļa virsmas nodrošina labāku ūdens evakuāciju un uzlabotu saķeri uz slapjas ceļa virsmas uz šosejas un sekundārajiem ceļiem. Turpmākajos nodiluma posmos atveramās lameles palīdz saglabāt riepu saķeri.

JAUNS PILNA SILĪCIJA PROTEKTORA SAVIEŅOJUMS

Nodilumizturīgs protektora sastāvs ar silīcija dioksīdu palielina nobraukumu par līdz pat 20%, vienlaikus samazinot rītes pretestību un degvielas patēriņu.*



LĪDZ 55% ILGTSPĒJĪGI MATERIĀLI**

Līdz 55% ilgtspējīgi materiāli, tostarp RHA silīcija dioksīds protektorā un liemeņa savienojumi.



JAUNI KARKASA SAVIEŅOJUMI UZ SILĪCIJA BĀZES

Zemāka enerģijas ģenerēšana karkasā palīdz samazināt rītes pretestību un palielina izturību ilgtermiņā



PIEDZIŅAS ASS

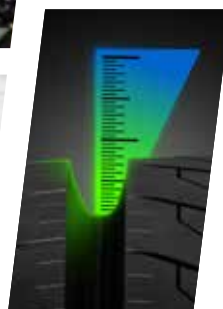
6 RIBU PROTEKTORU DIZAINS AR VIRZIENA BLOKU RAKSTU UN ŠĶĒRSNISKAJĀM PLECA RIEVĀM

Virziena dizains uzlabo vilktspēju, ūdens izvadišanu un pašattīršanās spēju Šķērseniskās pleca rievās stabilizē blokus un nodrošina vienmērīgu nodilumu.



DZIĻŠ RIEPAS PROTEKTORS UN UZLABOTA SAĶERE AR SLAPJU CEĻA VIRSMU

Labāka ūdens evakuācija tiek panākta ar dziļu rievu protektoru, uzlabojot saķeri uz slapjas ceļa virsmas.



ELEKTRISKĀ PIEDZIŅAS RIEPA

Augsta griezes momenta izturīgs savienojums un konstrukcija nodrošina gatavību elektrisko kravas automašīnu prasībām.

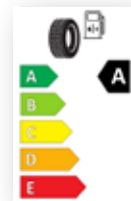


EQMAX S ULTRA

PALIELINĀTS NOBRAUKUMS UN ZEMĀKAS CO₂ EMISIJAS TĀLAJIEM PĀRVADĀJUMIEM

Paredzēts tālajiem pārvadājumiem, Jaunā EQMAX ULTRA stūrējošās ass riepa maksimāli palielina nobraukumu, vienlaikus samazinot degvielas patēriņu līdz zemākajam līmenim. Optimizētais protektora sastāvs un Ecoready tehnoloģija nodrošina labāku saķeri un vienmērīgu nodilumu visā riepas kalpošanas laikā. Stiprināts karkass un trokšņu mazināšanas pasākumi padara EQMAX ULTRA S gatavu pilnībā elektriskai nākotnei.

STŪRĒJOŠĀ ASS



"A" marķējums
degvielas patēriņa
efektivitātei

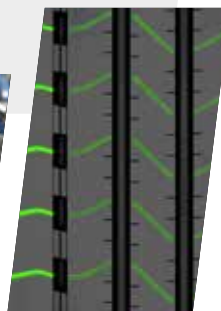
PILNS SILĪCIJA PROTEKTORS SAVIEŅOJUMS AR RHA PILDVIELU

Ļoti nodilumizturīgs protektora savienojums ar silīciju palīdz palielināt nobraukumu un samazināt uzsilšanu, rītes pretestību un degvielas patēriņu.*



RIBU PROTEKTORU DIZAINS AR LIELĀM PLECA RIEVĀM

Pleca rievas rada vairāk asu malu, lai uzlabotu saķeri uz slapjas ceļa virsmas visā riepas kalpošanas laikā.



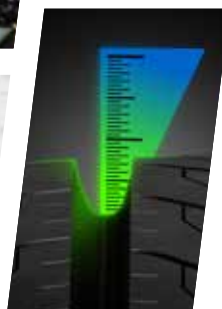
LĪDZ 55% ILGTSPĒJĪGI MATERIĀLI**

Līdz 55% ilgtspējīgi materiāli, tostarp RHA silīcija dioksīds protektorā un liemeņa savienojumi.



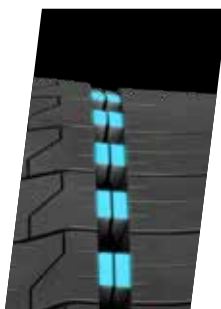
LIELĀKS LIETOJAMĀS GUMIJAS APJOMS

Palielināts protektora dziļums un lietojamās gumijas apjoms nodrošina lielāku nobraukumu.



JAUNS PROTEKTORA DIZAINS AR PLECU RIEVĀS IESTRĀDĀTIEM TILTIŅIEM

Stingrības tilti plecu rievas savienojas, kad riepa ripo cauri atbalsta laukumam, samazinot nodilumu un uzlabojot nobraukumu.



PIEMĒROTAS ELEKTRISKAJAI PIEDZIŅAI

PIEMĒROTAS ELEKTRISKAJAI PIEDZIŅAI – paredzēts iekšdedzes transportlīdzekļiem ar dīzeļdzinēju, hibrīdiem vai elektriskajiem transportlīdzekļiem. Nepieciešams viens produkts visām piedziņas līnijām (dīzelis, gāze, EV, H2)



* Līdz 6% uzlabota rītes pretestība un līdz pat 20% labāks nobraukums, salīdzinājumā ar iepriekšējā modeļa sniegumu.

** EQMAX klāsta sastāvā līdz 55% ir ilgtspējīgi materiāli

EQMAX D ULTRA

- AUTOMAGISTRĀLĒM /
GARIEM BRAUCIENIEM

EQMAX ULTRA dzenošās ass riepa izmanto jaunu savienojumu tehnoloģiju, lai nodrošinātu līdz pat 6 % uzlabotu rites pretestību* un labāku saķeri visā riepas kalpošanas laikā. Sešas ribas protektora dizains ar papildu asmeņiem uzlabo saķeri uz slapjas ceļa virsmas un palielina daudzpusību tālos pārvadājumos un uz lielceļa. Augsts griezes momenta izturīgs savienojums un konstrukcija nodrošina gatavību elektrisko kravas automašīnu prasībām.

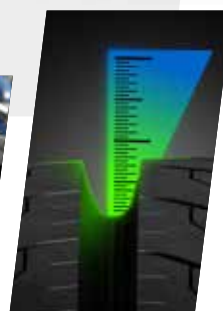
PIEDZIŅAS ASS



"A" marķējums
degvielas patēriņa
efektivitātei

JAUNS PILNA SILĪCIJA PROTEKTORA SAVINOJUMS

Ļoti nodilumizturīgs protektora savienojums ar silīciju palīdz palielināt nobraukumu un samazināt uzsilšanu, rites pretestību un degvielas patēriņu.*



LIELĀKS LIETOJAMĀS GUMIJAS APJOMS

Palielināts protektora dziļums un lietojamās gumijas apjoms nodrošina lielāku nobraukumu.

LĪDZ 55% ILGTSPĒJĪGI MATERIĀLI**

Līdz 55% ilgtspējīgi materiāli, tostarp RHA silīcija dioksīds protektorā un liemeņa savienojumi.



UZLABOTS SAĶERES SASTĀVS UZ SLAPJAS CEĻA VIRSMAS

Dziļais riepu protektors nodrošina ūdens evakuāciju un optimizētu saķeri uz slapjas ceļa virsmas, uzlabojot daudzpusību šosejas apstākļos.

PIEMĒROTAS ELEKTRISKAJAI PIEDZIŅAI

PIEMĒROTAS ELEKTRISKAJAI PIEDZIŅAI – paredzēts iekšdedzes transportlīdzekļiem ar dīzeļdzinēju, hibrīdiem vai elektriskajiem transportlīdzekļiem. Nepieciešams viens produkts visām piedziņas līnijām (dīzēlis, gāze, EV, H2)

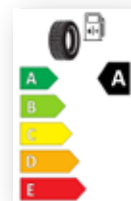


EQMAX T ULTRA

- AUTOMAĢISTRĀLĒM /
GARIEM BRAUCIENIEM

Jaunā EQMAX ULTRA piekabes ass riepa apvieno 5 ribu protektora dizainu ar papildu lamelēm un jaunu apvalku ar palielinātu sānu malas elastību, lai palielinātu nobraukuma iespējas un palielinātu izturību. Izstrādāts, lai izceltos uz ceļiem un tālsatiksmes braucienos.

PIEKABE



"A" marķējums
degvielas patēriņa
efektivitātei

SILĪCIJA PROTEKTORA SAVIENOJUMS AR SAMAZINĀTU RITES PRETESTĪBU

Augstāks silīcija dioksīda saturs protektora sastāvā palīdz samazināt siltuma veidošanos, samazina degvielas patēriņu un nodrošina rites pretestību ar A marķējumu.



LĪDZ 55% ILGTSPĒJĪGI MATERIĀLI**

Līdz pat 55 % ilgtspējīgs materiāli, tostarp RHA silīcija dioksīds protektora sastāvā.



JAUNA DOBUMA FORMA UN KORPUSS AR PAPILDU ELASTĪGO ZONU SĀNU SIENU ZONĀ

Labāka spiediena sadalījuma uzturēšana visā kroņa zonā pie lieliem sānu spēkiem.



3PMSF SPĒJA UN PROTEKTORA DIZAINS AR PAPILDU ASMEŅIEM

Lielāks lamelju skaits palīdz radīt labāku saķeri un bremzēšanu jebkuros laika apstākļos.



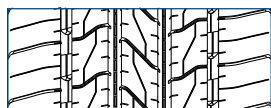
* Līdz 6 % uzlabota rites pretestība un līdz pat 20 % labāks nobraukums, salīdzinājumā ar iepriekšējā modeļa sniegumu.

** EQMAX klāsta sastāvā līdz 55 % ir ilgtspējīgi materiāli

TEHNISKIE DATI

EQMAX S

DIZAINS AR 5 RIEVĀM (315/70R22.5)



Jauns protektors

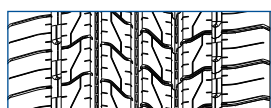


Riepa ar atjaunotām rievām



Maksimālais rievu atjaunošanas dziļums 3 mm, rievu atjaunošanas platums 6-8 mm.

DIZAINS AR 6 RIEVĀM (385/55R22.5)



Jauns protektors



Riepa ar atjaunotām rievām



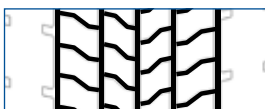
Maksimālais rievu atjaunošanas dziļums 3 mm, rievu atjaunošanas platums 6-8 mm.

EQMAX D

(IZMĒRS 315/70R22.5)



Jauns protektors



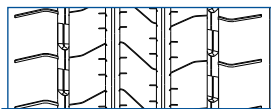
Riepa ar atjaunotām rievām



Maksimālais rievu atjaunošanas dziļums 3 mm, rievu atjaunošanas platums 6-8 mm.

EQMAX S ULTRA

DIZAINS AR 5 RIEVĀM (315/70R22.5)



Jauns protektors

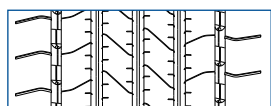


Riepa ar atjaunotām rievām



Maksimālais rievu atjaunošanas dziļums 3 mm, rievu atjaunošanas platums 6-8 mm.

DIZAINS AR 6 RIEVĀM (385/55R22.5)



Jauns protektors



Riepa ar atjaunotām rievām

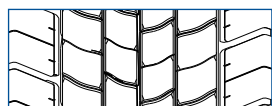


Maksimālais rievu atjaunošanas dziļums 3 mm, rievu atjaunošanas platums 6-8 mm.



TEHNISKIE DATI

EQMAX D ULTRA (IZMĒRS 315/70R22.5)



Jauns protektors

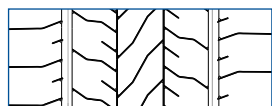


Riēpa ar atjaunotām rievām



Maksimālais rievu atjaunošanas dziļums 3 mm, rievu atjaunošanas platums 6-8 mm.

EQMAX T ULTRA DIZAINS AR 6 RIEVĀM (385/55R22.5)



Jauns protektors

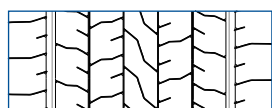


Riēpa ar atjaunotām rievām



Maksimālais rievu atjaunošanas dziļums 3 mm, rievu atjaunošanas platums 6-8 mm.

DIZAINS AR 7 RIEVĀM (445/45R19.5)



Jauns protektors



Riēpa ar atjaunotām rievām



Maksimālais rievu atjaunošanas dziļums 3 mm, rievu atjaunošanas platums 6-8 mm.

RIEPAS DIZAINA NOSAUKUMS	IZMĒRS	SLODZES / ĀTRUMA INDEKSS 1	SLODZES / ĀTRUMA INDEKSS 2	DEGVIELAS PATĒRĪNA EFEKTĪVĪTĀTE	SAKĒRE UZ SLAPJĀ SEGUMA	TROKŠŅA EMISIJA (KLASE / dB)	SAKĒRE UZ SNIEGA / 3PMSF	RFID
EQMAX S	315/70R22.5	158	150	B	B	A 71	Δ	✓
EQMAX S ULTRA	385/65R22.5	164	158	A	U.D.	U.D.	Δ	✓
EQMAX S	385/55R22.5	160	158	B	B	A 70	Δ	✓
EQMAX T ULTRA	435/50R19.5	164		A	U.D.	U.D.	Δ	✓
EQMAX S	315/80R22.5	158	150	U.D.	U.D.	U.D.	Δ	✓
EQMAX S ULTRA	315/70R22.5	158	150	A	B	A 71	Δ	✓
EQMAX T ULTRA	385/65R22.5	164	158	A	U.D.	U.D.	Δ	✓
EQMAX S	385/65R22.5	164	158	U.D.	U.D.	U.D.	Δ	✓
EQMAX D	315/80R22.5	156	154	U.D.	U.D.	U.D.	Δ	✓
EQMAX T ULTRA	385/55R22.5	160	158	A	U.D.	U.D.	Δ	✓
EQMAX D	315/70R22.5	154	152	B	B	B 75	Δ	✓
EQMAX D ULTRA	315/70R22.5	154	152	A	B	B 74	Δ	✓
EQMAX S ULTRA	385/55R22.5	160	158	A	B	A 70	Δ	✓

U.D.: TIEK IZSTRĀDĀTS

Goodyear Operations S.A.
Avenue Gordon Smith
L-7750 Colmar-Berg
Luksemburga

www.goodyear.eu/truck

Var tikt veiktas izmaiņas un kļūdu labojumi.
Produkti un dati sniegti tikai ilustratīviem
mērķiem Grafiskā precizitāte un logotipu
izvietojums produktos var atšķirties.



(0222/LAT)

GOODYEAR